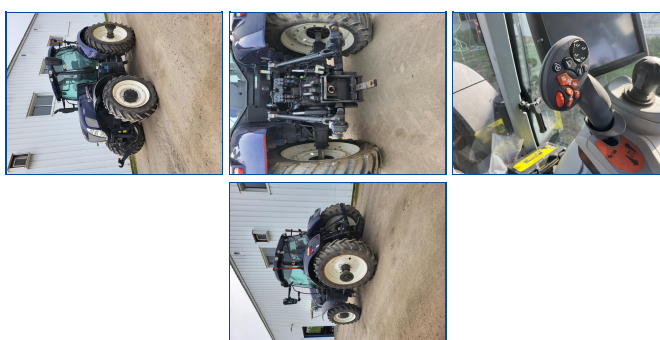
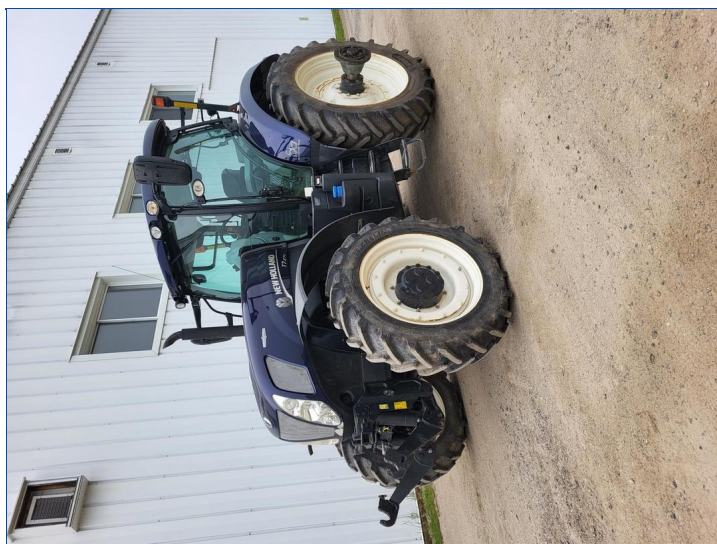


# TRACTEUR NEW HOLLAND T7.270 CVT 50KM/H



**Année :** 2014

**Heure moteur :** 4161

**Localisation :** Ste-Martine

**Contact :**

**# de référence :** EQ0032664

**Usage :** Agriculture

**Type :** Tracteur

**Type tertiaire :** 126 à 280HP

**Téléphone :**

## Caractéristiques :

### Informations spécifiques :

PTO (HP) : 195

Nombre de HP : 228

Apparence générale : 8/10

Traction : 4X4

Transmission : CVT 50KM/H

Cabine : SUSPENSION + SIDEWINDER II

Sortie hydraulique : 4

Cylindre : 6

Chargeur : Non

Autres - précisez : BLUEPOWER

### Pneus avant :

Marque : MICHELIN

Type : Radial

Largeur : 320

Grandeur : 34

% d'usure : 60% restant

### Pneus arrière :

Marque : MICHELIN

Type : Radial

Largeur : 420

Grandeur : 46

% d'usure : 60% restant

### Financement :

Programme : DISPONIBLE

**Options :**

RELEVAGE ET PTO AVANT / ESSIEU AVANT AVEC SUSPENSION ET FREINS / ESSIEU ARR DE 119" / CONNECTION POUR FREINS HYDRAULIQUES DE REMORQUE / CONNECTION ISOBUS / AUTOGUIDANCE READY / JOYSTICK + VALVE CENTRALE / ET PLUS...