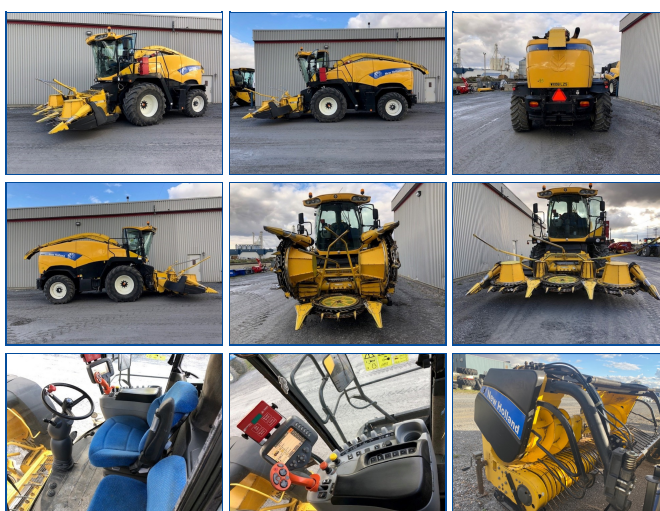


FOURRAGÈRE NEW HOLLAND FR9050



Année : 2008

Heure moteur : 3521

Localisation : Saint-Hyacinthe

Contact :

de référence : EQ0034655

Usage : Agriculture

Type : Équipement de fenaison

Type tertiaire : Fourragère automotrice

Téléphone :

Caractéristiques :

Informations spécifiques :

Nombre de HP : 466

Apparence générale : À saisir

Traction : 4x4

Transmission : HYDRO

Cylindre : 6

Heures (batteuse) : 2637

Air climatisée : Oui

Siège à air : Oui

Détecteur de métal : Oui

Pneus avant :

Marque : MICHELIN

Type : Radial

Largeur : 710

Grandeur : 34

% d'usure : 50% restant

Pneus arrière :

Marque : N/A

Type : À saisir

Largeur : N/A
Grandeur : N/A
% d'usure : 50% restant

Options :

AVEC NEZ ROTATIF 6 RANGS / PICKUP 273 / 2X8 COUTEAUX EN EXCELLENT CONDITION