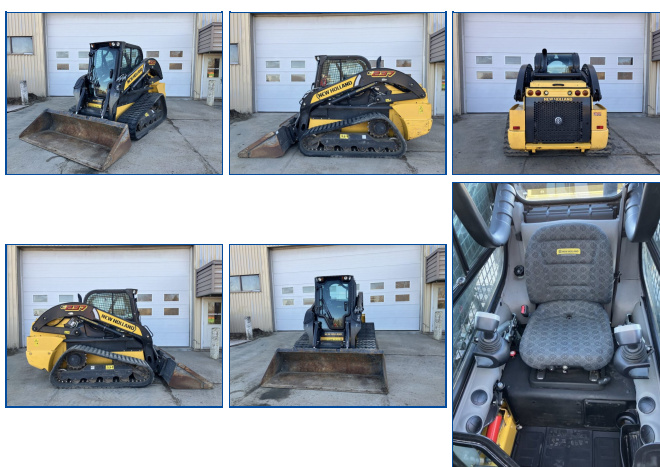


SKID STEER NEW HOLLAND C237



Année : 2021

Heure moteur : 856

Localisation : Dalhousie

Contact :

de référence : EQ0038227

Usage : Construction

Type : Skid steer

Type tertiaire : Skid Steer sur chenille

Téléphone :

Caractéristiques :

Informations spécifiques :

Apparence générale : 8/10

Transmission : N/A

Sortie hydraulique sup avant : Oui

Cab : Fermé

Attachements :

Quick attach : À saisir

Informations QA : N/A

Godet avant : N/A

Po (Godet) : N/A

Autre : N/A
Po (Autre) : N/A

Traction :

Type de traction : Caoutchouc
% d'usure idler : N/D
% d'usure sprocket : N/D
% d'usure traction : N/D
Largeur des tractions : N/A

Options :

COMMANDES ÉLECTRO-HYDRAULIQUES / AVEC BUCKET / CABINE FERMÉE AVEC CHAUFFAGE-A/C