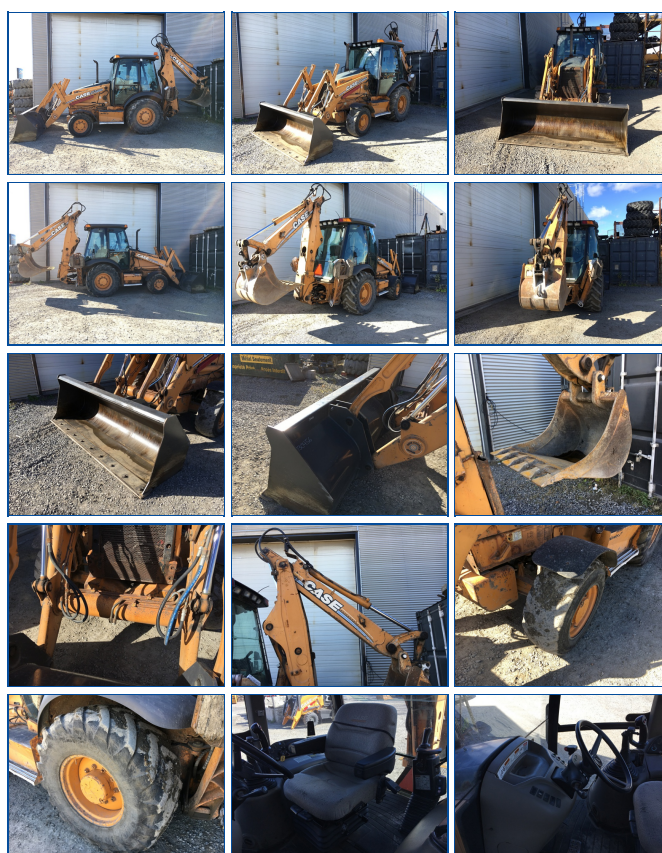


# CASE 580SM



**Année :** 2007

**Heure moteur :** 5578

**Localisation :** Rive-Sud

**Contact :**

**# de référence :** L2405

**Caractéristiques :**

**Usage :** Construction

**Type :** Rétrocaveuse

**Type tertiaire :** Rétrocaveuse

**Téléphone :**

**Prix :** 37 750\$

## Informations spécifiques :

Apparence générale : 5/10

4 R.M. : Oui

Radio : Oui

Ride control : Oui

Siège air : Oui

Miroir : Oui

Air cond. : Oui

Flasher : Oui  
Sortie hydro Sup avant : Oui  
Sortie hydro Sup arrière : Non

**Pneus avant :**

Marque : GALAXY  
% d'usure : 10% restant  
Dimension : 12X16.5

**Pneus arrière :**

Marque : MICHELIN  
% d'usure : 30% restant  
Dimension : 500/70R24

**Loader :**

Attache rapide : Aucun  
Godet avant : Oui  
Largeur : 93"  
Autre : N/A  
Po : N/A  
Informations quick attach : N/A

**Backhoe :**

Quick attach : À saisir  
Godet arrière : N/A  
Po (Godet) : N/A  
Godet à dent : Oui  
Po : 30"  
Autre : N/A  
Po : N/A  
Informations quick attach : N/A

**Options :**

RIDE CONTROL, SIÈGE À AIR, CAB AIR CLIMATISÉ, MIROIR, FLASHER, 4X4, RADIO, PELLE RÉTRO EXTENSIBLE, SORTIE HYDRAULIQUE AVANT SUPPLÉMENTAIRE, TRANSMISSION POWERSHUTTLE, PNEUS AVANT GALAXY : 12X16.5 : (40% RESTANT), PNEUS ARRIÈRE MICHELIN XMCL : 500/70R24 (NEUF), AUCUNS GODETS INCLUS