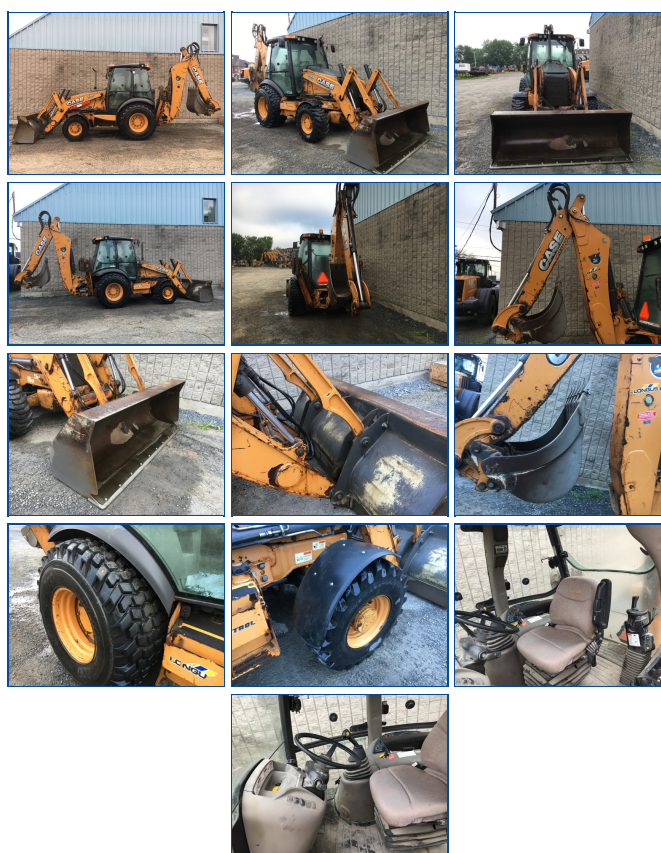


CASE 590SN



Année : 2013

Heure moteur : 4463

Localisation : Québec

Contact :

de référence : L1067

Caractéristiques :

Usage : Construction

Type : Rétrocaveuse

Type tertiaire : Rétrocaveuse

Téléphone :

Prix : 78 300\$

Informations spécifiques :

Apparence générale : 7/10

4 R.M. : Oui

Radio : Oui

Ride control : Oui

Siège air : Oui

Miroir : Oui

Air cond. : Oui

Flasher : Oui
Sortie hydro Sup avant : Oui
Sortie hydro Sup arrière : Oui

Pneus avant :

Marque : SOLIDEAL
% d'usure : 60% restant
Dimension : 14-17.5

Pneus arrière :

Marque : BKT
% d'usure : 80% restant
Dimension : 21L-24

Loader :

Attache rapide : Aucun
Godet avant : Oui
Largeur : 96"
Autre : N/A
Po : N/A
Informations quick attach : N/A

Backhoe :

Quick attach : Aucun
Godet arrière : N/A
Po (Godet) : N/A
Godet à dent : Oui
Po : 30"
Autre : N/A
Po : N/A
Informations quick attach : N/A

Options :

RIDE CONTROL, SIÈGE À AIR, MIROIR, FLASHER, 4 R.M, RADIO, AIR CONDITIONNER, PELLE RÉTRO-EXTENSIBLE, SORTIE HYDRAULIQUE SUPPLÉMENTAIRE AVANT & ARRIÈRE, TRANSMISSION : POWERSHIFT TYPE S, PNEUS AVANT : SOLIDEAL 14-17.5 (60% RESTANT), PNEUS ARRIÈRE : BKT 21L24 (80% RESTANT), GODET AVANT CASE 96" (031821) & GODET ARRIÈRE À TRANCHÉE EDF 30" (031831)