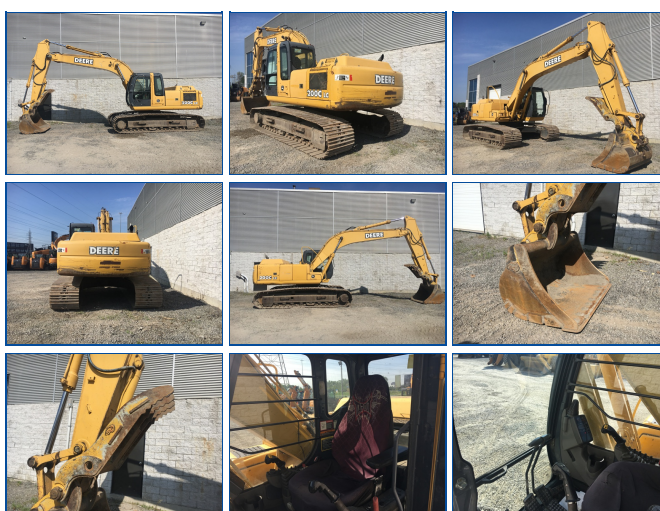


JOHN DEERE JD200 LC



Année : 2006

Heure moteur : 8093

Localisation : Rive-Sud

Contact :

de référence : L8017

Usage : Construction

Type : Excavatrice

Type tertiaire : Excavatrice

Téléphone :

Prix : 59 000\$

Caractéristiques :

Informations spécifiques :

Apparence générale : 7/10
Radio : Oui
Siège air : Oui
Air cond. : Oui
Sortie hydro. auxiliaire : Oui
Lame avant : non

Attachements :

Godet à fossé : Oui
Largeur : 60"
Godet à tranchée : Non
Largeur : N/A
Attache rapide : Manuel
Autre : POUCE
Informations quick attach : N/A

Traction :

Type de traction : Acier
% d'usure idler : 50%
% d'usure sprocket : 50%

% d'usure traction : 50%
Largeur des tractions : 32"

Options :

SIÈGE À AIR, AIR CONDITIONNÉ, RADIO, SORTIE HYDRAULIQUE AUXILIAIRE, TRACTION D'ACIER 32" (80% D'USURE), AVEC ATTACHE RAPIDE MANUELLE RF, GODET À FOSSÉ RF 60" (032001), POUCE HYDRAULIQUE RF (032002), APPARENCE GÉNÉRALE 7/10.