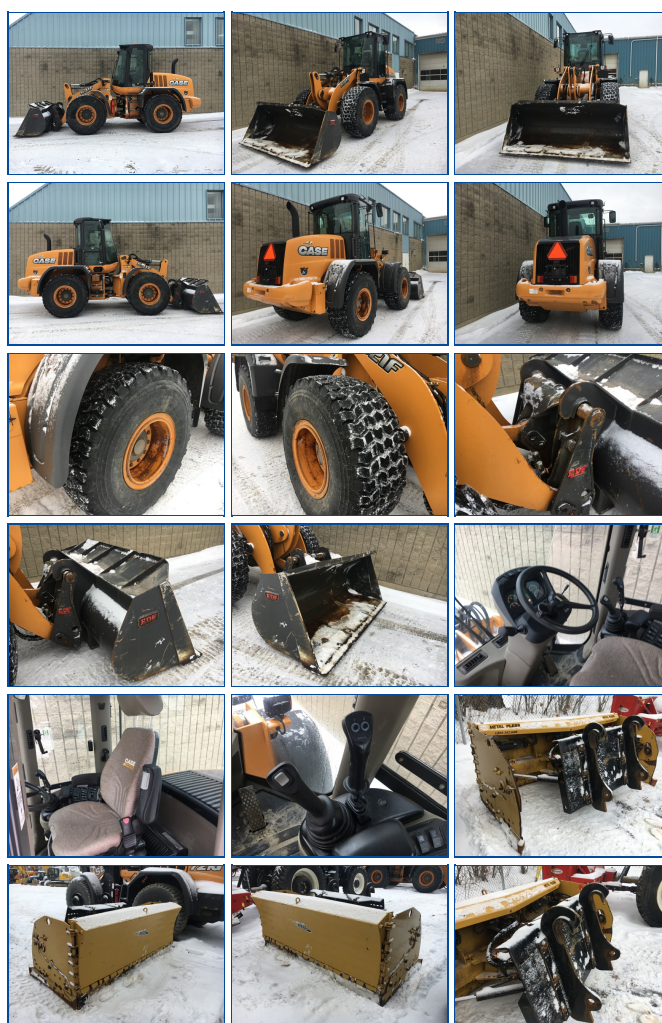


## CASE 521F ZBAR TIER4



**Year:** 2015

**Motor Hours:** 1393

**Localisation:** Rive-Sud

**Contact:**

**Reference #:** V4082

**Features:**

**Use:** Construction

**Type:** Chargeuse

**Tertiary Type:** Chargeuse

**Phone:**

**Price:** 133 000\$

Informations spécifiques :

Apparence générale : 8/10  
Radio : Oui  
Ride control : Oui  
Siège air : Oui  
Miroir : Oui  
Air cond. : Oui  
Flasher : Oui  
Transmission : Powershift  
Sortie hydraulique : Oui

**Pneus avant :**

Marque : N/A  
% d'usure : 50% restant  
Dimension : N/A

**Pneus arrière :**

Marque : N/A  
% d'usure : 50% restant  
Dimension : N/A

**Loader :**

Attache rapide : Hydraulique  
Godet avant : Oui  
Largeur : 102"  
Capacité : 2.25VC  
Autre : N/A  
Caractéristique : N/A

**Options:**

ATTACHE RAPIDE EDF 28 3/8" (031133), GODET EDF 102" 2.25VC (031131), LAME À NEIGE EXTENSIBLE 8-14 MÉTAL PLESS AVEC MISE EN ANGLE HYDRAULIQUE (031132), RADIO, RIDE CONTROL, AIR CLIMATISÉE, FLASHER, PNEUS NOKIAN (50 RESTANT), AILES LARGES, 2 MIROIRS EXTÉRIEURS, SIÈGE CHAUFFANT, 3ÈME VALVE, APPARENCE GÉNÉRALE : 8/10