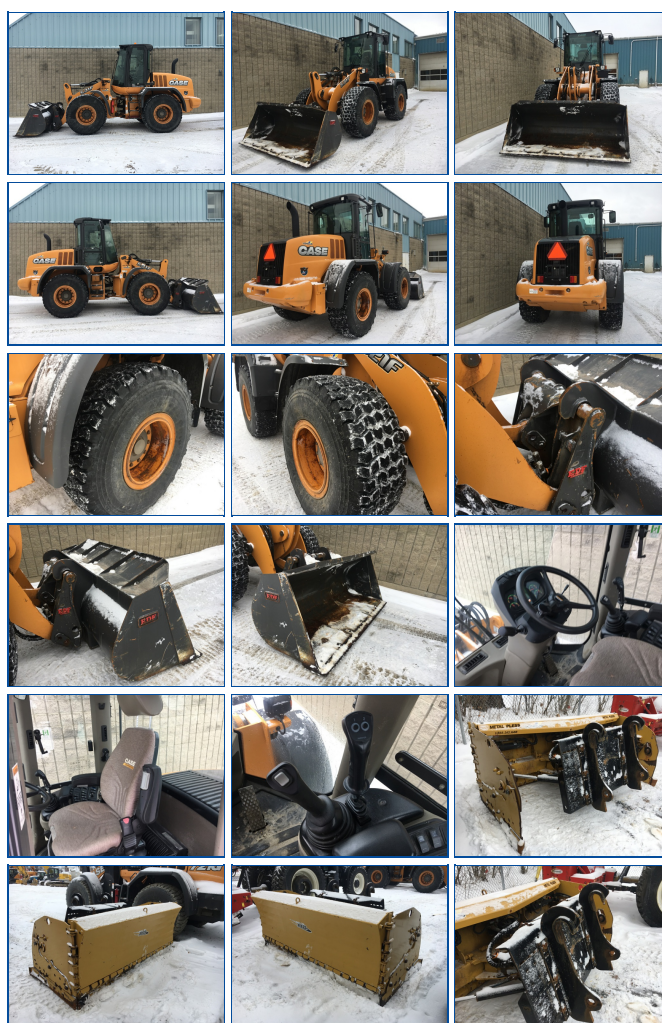


CASE 521F ZBAR TIER4



Année : 2015

Heure moteur : 1393

Localisation : Rive-Sud

Contact :

de référence : V4082

Caractéristiques :

Usage : Construction

Type : Chargeuse

Type tertiaire : Chargeuse

Téléphone :

Prix : 133 000\$

Informations spécifiques :

Apparence générale : 8/10
Radio : Oui
Ride control : Oui
Siège air : Oui
Miroir : Oui
Air cond. : Oui
Flasher : Oui
Transmission : Powershift
Sortie hydraulique : Oui

Pneus avant :

Marque : N/A
% d'usure : 50% restant
Dimension : N/A

Pneus arrière :

Marque : N/A
% d'usure : 50% restant
Dimension : N/A

Loader :

Attache rapide : Hydraulique
Godet avant : Oui
Largeur : 102"
Capacité : 2.25VC
Autre : N/A
Caractéristique : N/A

Options :

ATTACHE RAPIDE EDF 28 3/8" (031133), GODET EDF 102" 2.25VC (031131), LAME À NEIGE EXTENSIBLE 8-14 MÉTAL PLESS AVEC MISE EN ANGLE HYDRAULIQUE (031132), RADIO, RIDE CONTROL, AIR CLIMATISÉE, FLASHER, PNEUS NOKIAN (50 RESTANT), AILES LARGES, 2 MIROIRS EXTÉRIEURS, SIÈGE CHAUFFANT, 3ÈME VALVE, APPARENCE GÉNÉRALE : 8/10